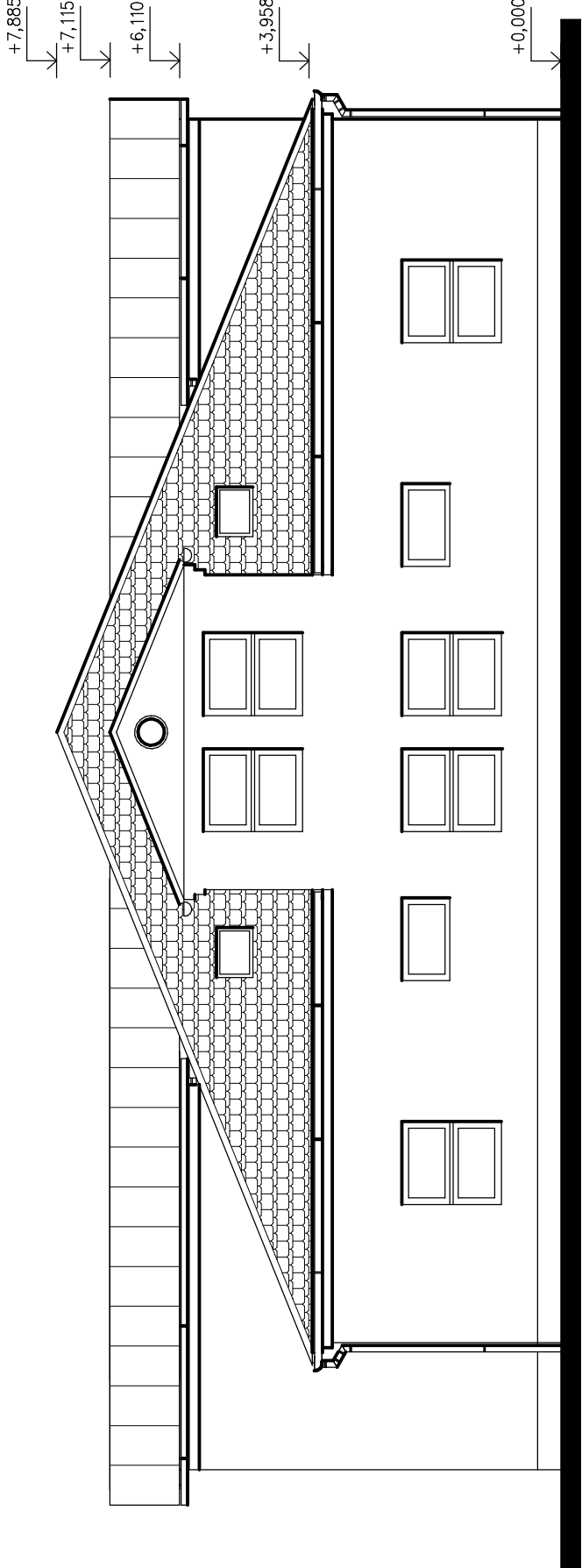
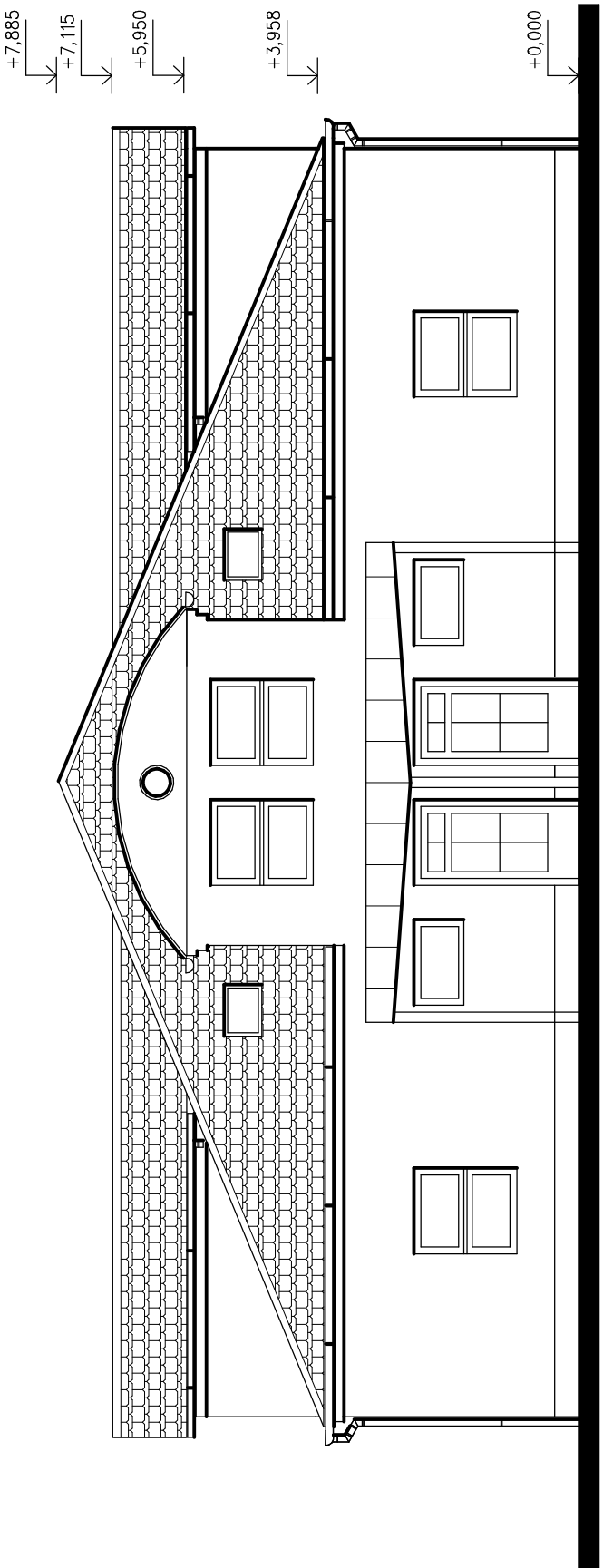


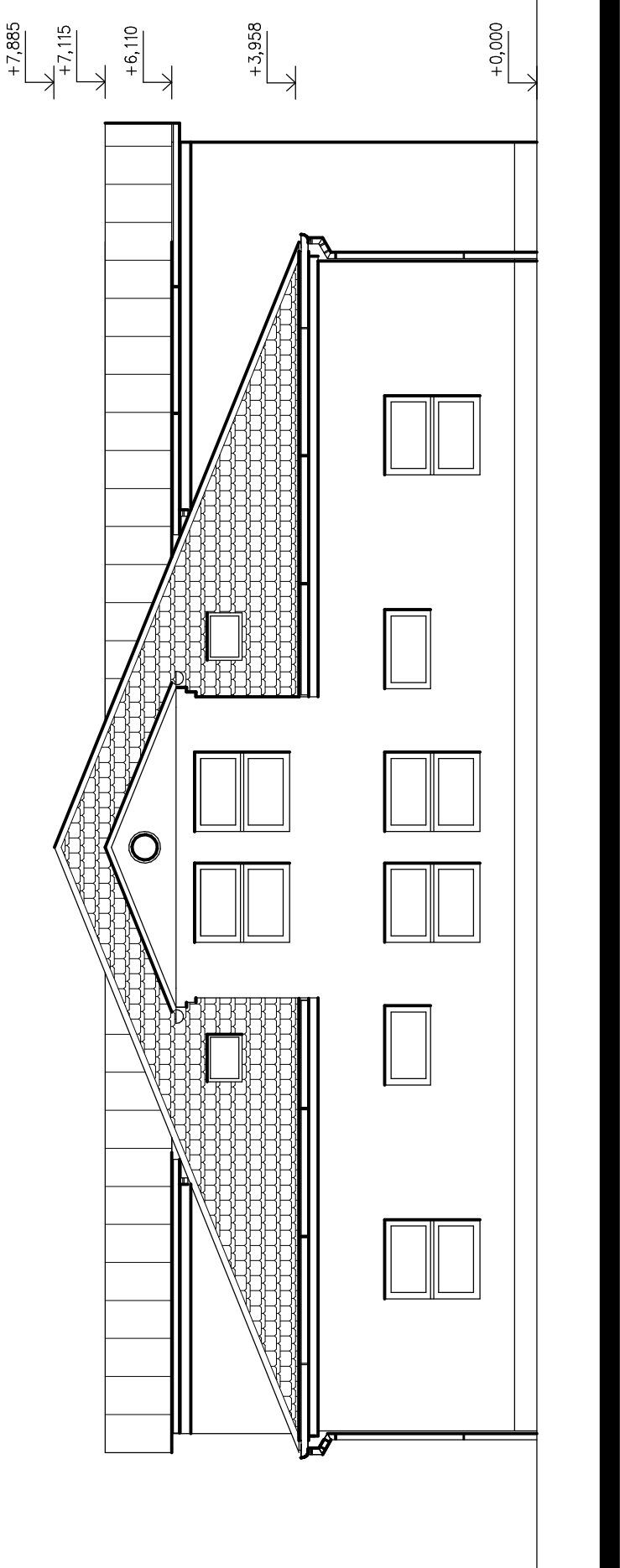
Pohledy - bourací práce - M 1:100



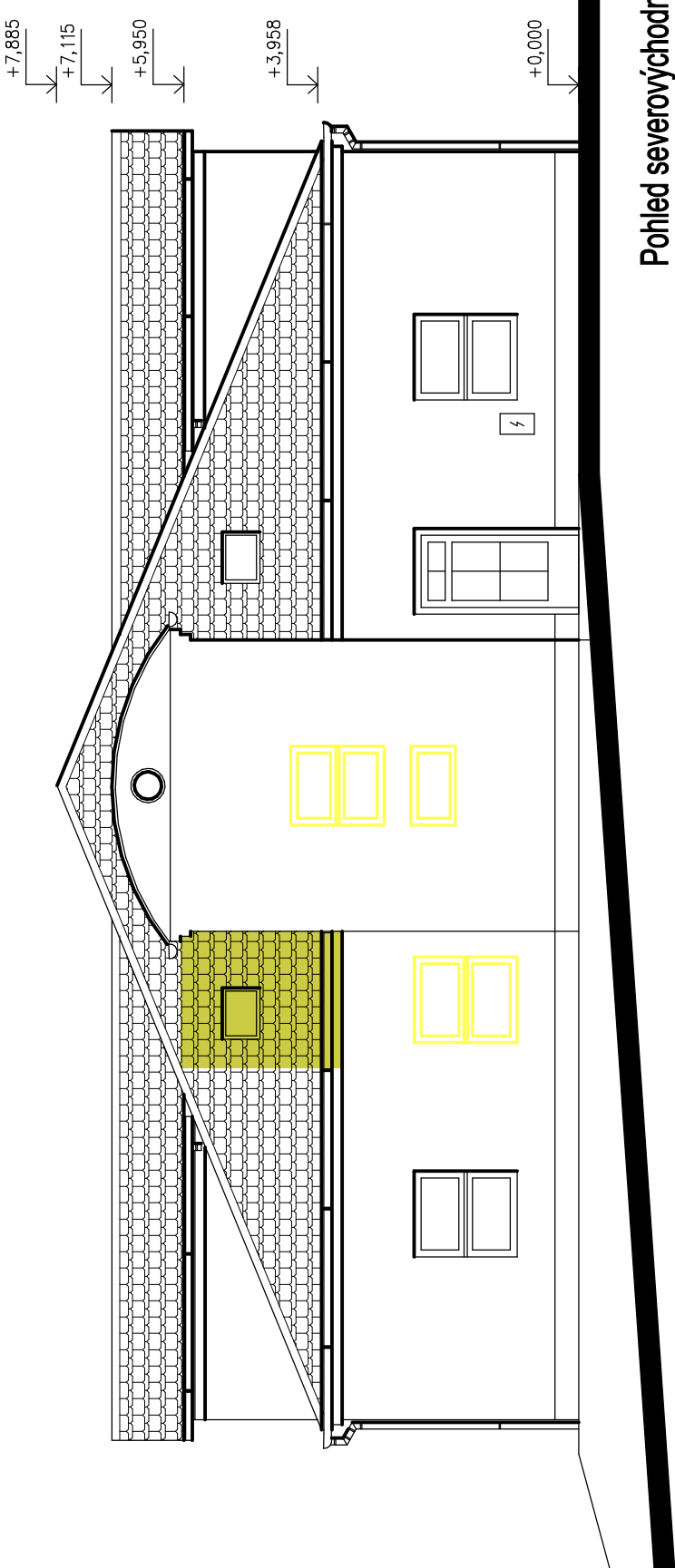
Pohled severozápadní



Pohled jihozápadní



Pohled jihovýchodní




Pohled severovýchodní

POVRCHOVÉ ÚPRAVY:

- Venkovní omítka hladká, béžová a hnědá (štíty vikýřů)
- Sířební krytina šikmých střech z hliníkových šablon ve tvaru sířební tašky, barva tmavě šedá
- Sířební krytina obloukových střech ze sítkového lakovaného plechu na stojátou drážku, barva tmavě šedá
- Klenpiřské výrobky, lakovaný plech, barva tmavě šedá
- Rámy výplní otvorů plastové, bílé barvy
- Obklad soklu omítkou, barva šedá

± 0,000 =
= 210,940

| | | | | | | | |
|--|--|-----------------|--|---|--|--|--|
|  Ing. Jakub Burý projekty • kalkulace • realizace | | | | Ing. Jakub Burý projekty • kalkulace • realizace | | | |
| Tovačského 2784/24, 767 01 Kroměříž projekce@burycz www.burycz | | | | Tovačského 2784/24, 767 01 Kroměříž projekce@burycz www.burycz | | | |
| ZODP. PROJEKTANT | | VYPRACOVAL | | KATASTR | | | |
| ING. JAKUB BURÝ | | ING. JAKUB BURÝ | | KROMĚŘÍŽ | | | |
| | | | | P. Č. ST. 7422 | | | |
| INVESTOR: MĚSTO KROMĚŘÍŽ, VELKÉ NÁMĚSTÍ 115, 767 01 KROMĚŘÍŽ | | | | | | | |
| AKCE : PŘESTAVBA PAVILONU L V DOZP BARBORKA NA DENNÍ STACIONÁŘ | | | | | | | |
| OBJEKT : SO 24 PAVILON L | | | | | | | |
| OBSAH : D.1.1 ARCHITEKTONICKO-STAVEBNÍ ŘEŠENÍ | | | | | | | |
| POHLEDY - BOURACÍ PRÁCE | | | | | | | |
| Č. VÝK. | | | | | | | |
| D. | | | | | | | |
| D.1.1-107 | | | | | | | |